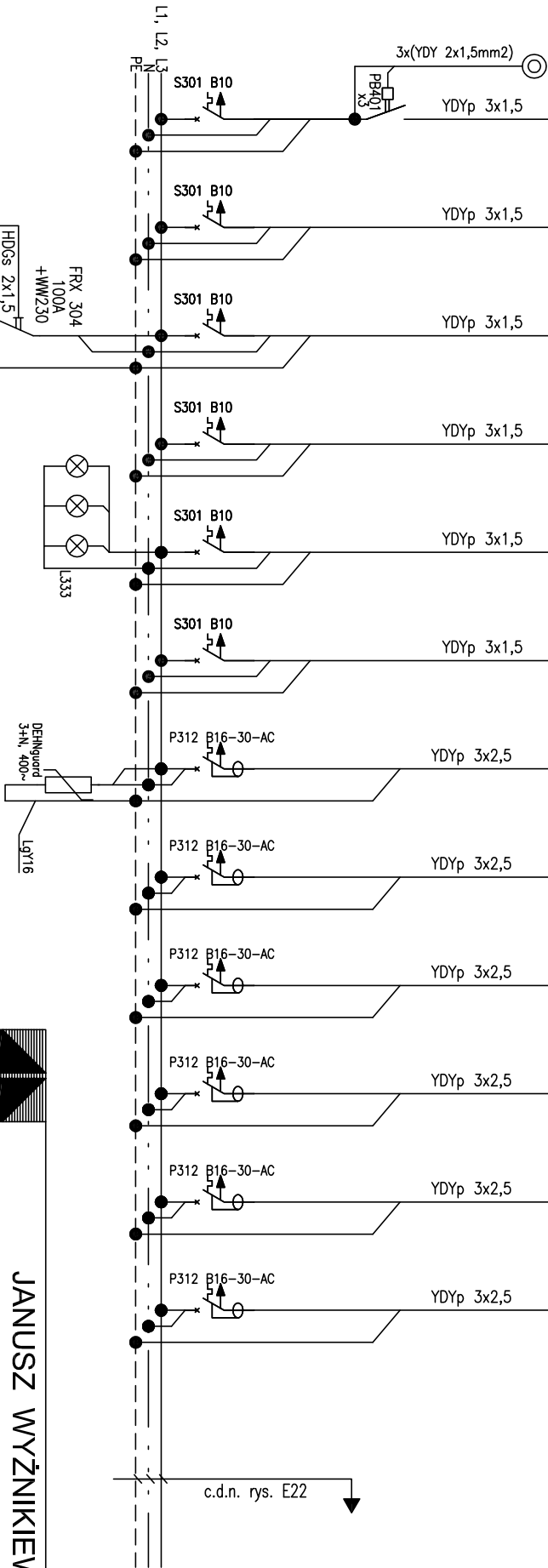


Obwód	OTOS1:1	OTOS1:2	OTOS1:3	OTOS1:4	OTOS1:5	OTOS1:6	OTOS1:7	OTOS1:8	OTOS1:9	OTOS1:10	OTOS1:11	OTOS1:12
Odbiornik	oświetlenie	oświetlenie	oświetlenie	oświetlenie	oświetlenie	oświetlenie	gniazda wtyczkowe	gniazda wtyczkowe	gniazda wtyczkowe	gniazda wtyczkowe	gniazda wtyczkowe	gniazda wtyczkowe
Numer pom.	Hall wejściowy	3,4	27,28 mog. ubrań	5,6	7,8,9,10,12	24,1,1	3,7	4	27,28 mogazyn	kommunikacja	5	6
Mocje jednostkowe	2x(1x5+) 7x(2x17)	2x(4x24) 4x(3x40)	10x(2x36) 3x(2x17) 1x(1x40)	4x(3x40) 5x(4x24)	14x(2x17) 3x(1x40)	2x(2x36) 4x(4x24) 6x(2x17)	5x0,3 kW	4x0,3 kW	3x0,3 kW	3x0,3 kW	4x0,3 kW	6x0,3 kW 1x1,0 kW
Pi [kW]	0,45	0,84	1,1	1,2	0,75	1,2	1,5	1,2	0,9	0,9	1,2	2,8



do układu wył. głównego
P.PoZ.

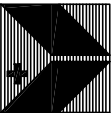
zasilanie
z RGN (50A)
YKXS 5x10

Układ sieci TN-C-S

OTOS1 cz.1 z 2

UWAGI:

1. Aparaty zabudować w rozdzielni XL3 400 o wymiarach 1050x575x175 (wys. x szer. x gł.)mm np. prod. Legrand.



JANUSZ WYŻNIKIEWICZ
PRACOWNIA ARCHITEKTONICZNA
90-562 Łódź, ul. Łąkowa 11 tel/fax 639-50-36

Obiekt:

SPZZOZ w PŁOŃSKU
09-100 PŁOŃSK ul. Sienkiewicza 7

Przedmiot rysunku:

SCHEMAT IDEOWY TABLICZY "OTOS1" cz.1 z 2

Projektował :

inż. Jerzy Jagas upr. nr 134/75

Współpraca:

mgr inż. Krzysztof Chludziński
mgr inż. Mariusz Gieszc
mgr inż. Marcin Pionkowski
mgr inż. Lech Teske
mgr inż. Łukasz Wielgus

sprawdzający :

mgr inż. Włodzimierz Tadeusiak
upr. nr 28/78

Stadium:

PW

Brano:

elektryczna

Data oprac.:

nr rys.
sierpień 2011

E21

Skala:

1 : 100